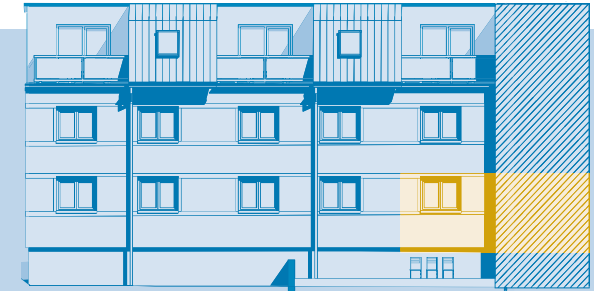


WE 3

4,5-RAUM MAISONETTE

MIT DACHTERRASSE

WE 3 EG



Beschreibung

EG

Flur	5,21 m ²
Gäste-WC	2,81 m ²
Wohnen & Küche	32,41 m ²
Treppe.....	0,80 m ²
Abstellen	1,86 m ²

1.OG

Galerie	7,26 m ²
Kind 1	13,00 m ²
Kind 2	10,55 m ²
Bad	7,55 m ²
WC	4,68 m ²

DG

Arbeiten	7,07 m ²
Schlafen.....	12,95 m ²
Treppe/Flur.....	1,18 m ²
Dachterrasse	7,26 m ²
(Nutzfläche 14,51 m ²)	

Optional

Abstellraum	1,15 m ²
Dachflächenfenster	

Abstellraum im KG
PKW-Stellplatz

Gesamtfläche 114,59 m²

Die Maisonette-Wohnung mit „Haus-im-Haus-Charakter“ erstreckt sich über 3 Etagen und befindet sich im Herzen des StadtQuartiers im «Atelier - Altes Papierwerk». Über einen geräumigen Eingangsbereich erreichen Sie das Herzstück dieser modernen Maisonette. Die lichtdurchflutete Livingarea mit Südseitenfenster erstreckt sich fast über das gesamte Erdgeschoss und heisst Sie und jeden Gast herzlich Willkommen. Der integrierte Küchen- und Essbereich lässt diesen Raum zur Lebensader Ihrer Wohnung werden.

Ausreichend Lebens- und Wohnraum für zwei Kinder- und Jugendzimmer aber auch Arbeits- oder Gästezimmer bietet Ihnen die 1. Etage, die Sie über eine moderne Treppe erreichen. Um Stau vor der Badezimmertür zu vermeiden finden Sie neben dem Hauptbad mit individuell ausgesuchter Acryl-Körperform-Badewanne, Acryl-Dusche mit Echtglasduschtrennung sowie Handtuchheizkörper einen separaten Raum mit Toilette und Waschbecken. Ihnen und ihren Gästen steht im Erdgeschoss ein weiteres WC zur Verfügung in diesem sich auch der Waschmaschinenanschluss befindet. Diese Räume erhalten ein zurückhaltend eingebrachtes bedarfsumlaufendes Wandfliesenniveau für moderne Ansprüche an Komfort und Design und jeweils ein Fenster für genügend Tageslicht und frische Luft.

Das Highlight und Ihr persönlicher Rückzugsort ist jedoch das Dachgeschoss der Maisonette. Neben einem geräumigen Schlafzimmer bietet diese Etage einen offenen Arbeits- und Hobbybereich und die über 14 m² grosse Dachterrasse. Die südliche Ausrichtung garantiert Ihnen Sonne satt. Durch die bodentiefen Fenster die den Zugang zur Terrasse vom Schlafzimmer und der Galerie ermöglichen, wird das gesamte Dachgeschoss lichtdurchflutet.

Zudem ergänzen die mithörgespernte Farb- und Videosprechanlage, ein PKW-Stellplatz und ein Abstellraum im Kellergeschoss den zuvor beschriebenen Maisonettentraum.



